

PRACOWNIA PROJEKTOWA "MIZAWA" MIROSŁAW ZAWARTKA, 41-200 SOSNOWIEC ul. ANDERSA 31, tel. 501070644

INWESTOR GMINA BĘDZIN, BĘDZIN, ul. 11 LISTOPADA 20

OBIEKT, ADRES PRZEDSZKOLE MIEJSKIE NR 4

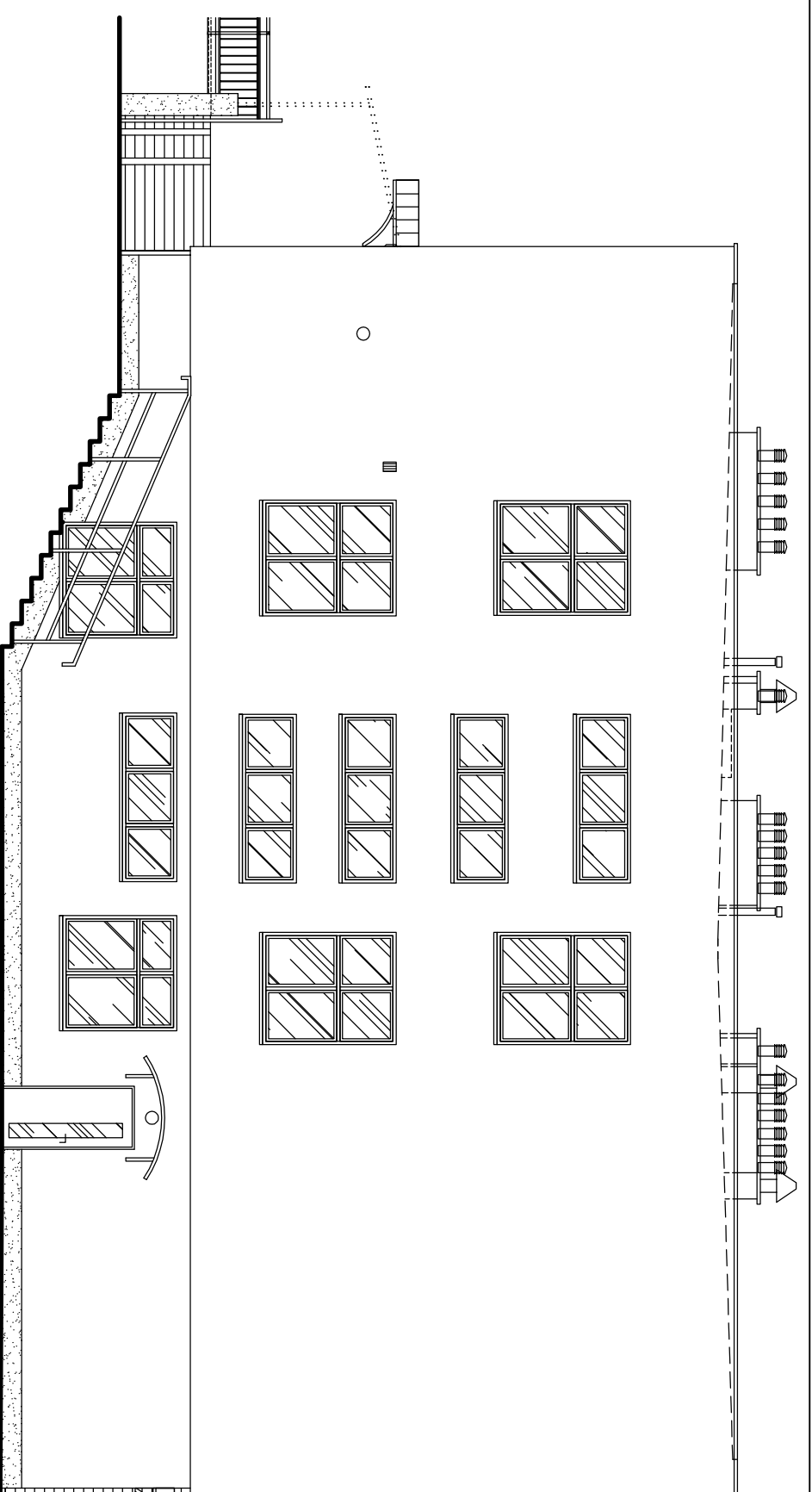
42-500 BĘDZIN, ul. RUTKOWSKIEGO 3a, dz. nr 9, k.m. 29, obręb Będzin

NAZWA OPRAC: REMONT BUDYNKU, OGRÓDZENIA, PŁACÓW UTWARDZONYCH, CHODNIKÓW, SCHODÓW TERENOWYCH, ELEMENTÓW MAŁEJ ARCHITEKTURY WRAZ Z ICH ROZBUDOWĄ I PRZEBUDOWĄ, ROZBIÓRKA TARASU, BUDOWA POCHYLNI DLA OSÓB NIEPEŁNOSPRAWNYCH ORAZ TERMOMODERNIZ. BUDYNKU PRZEDSZKOLA.

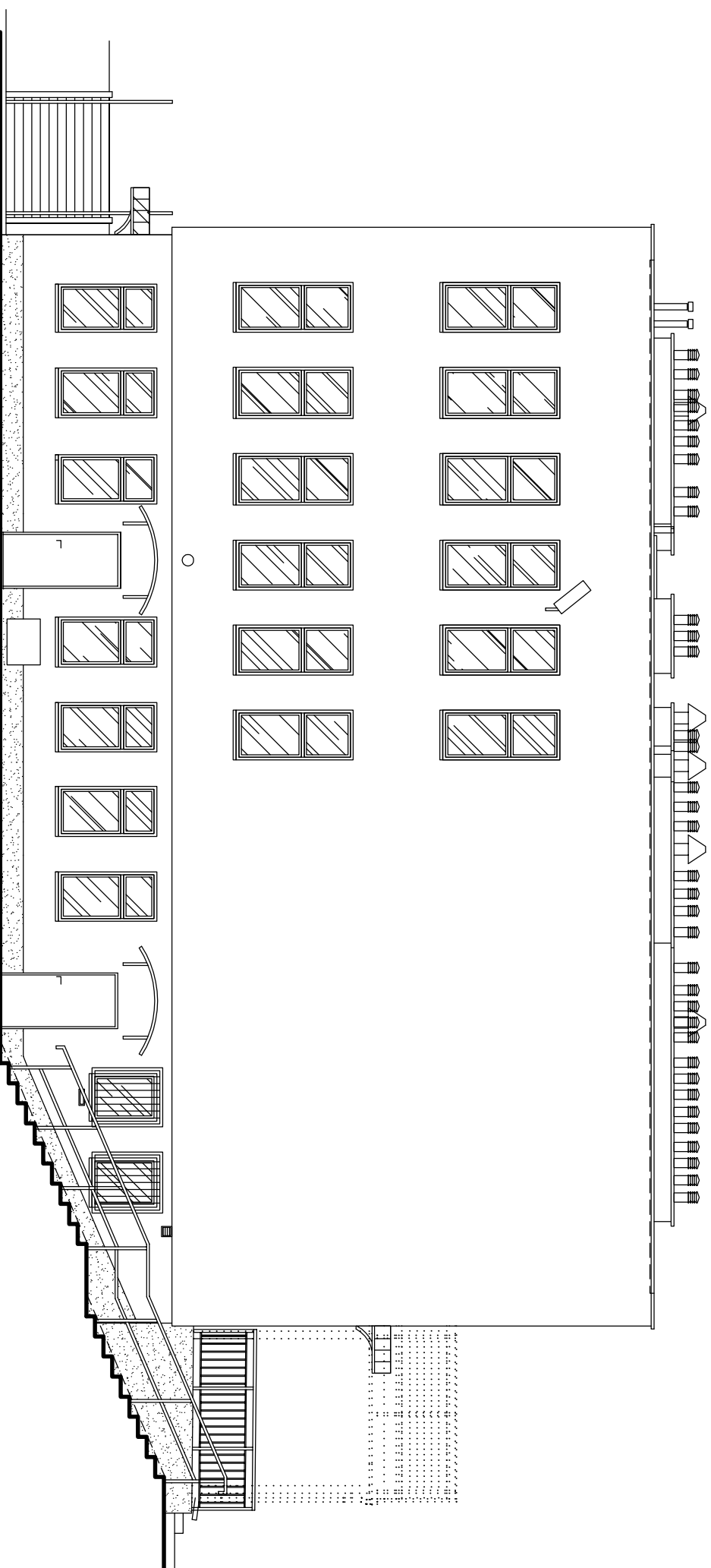
SKALA: NR RYS:

NAZWA RYS. USYTUOWANIE WYMIENIANEJ ŚLUSARKI DRZWIOWEJ ZEWNĘTRZNEJ. PROJEKT 1:100 A_09

PROJEKTOWAŁ ARCHITEKTURA	IMIĘ NAZWISKO	NR UPRAWNIENI	SPECJALNOŚĆ:	DATA:	PODPIS:
PROJEKTOWAŁ KONSTRUKCJA	mgr inż. MIROSŁAW ZAWARTKA	1076/61	ARCHITEKTURA	LUTY 2016r.	
		SLK/2121/POOK/08	KONSTRUKCJA	LUTY 2016r.	



ELEWACJA PÓŁNOCNO-ZACHODNIA



ELEWACJA POŁUDNIOWO-ZACHODNIA